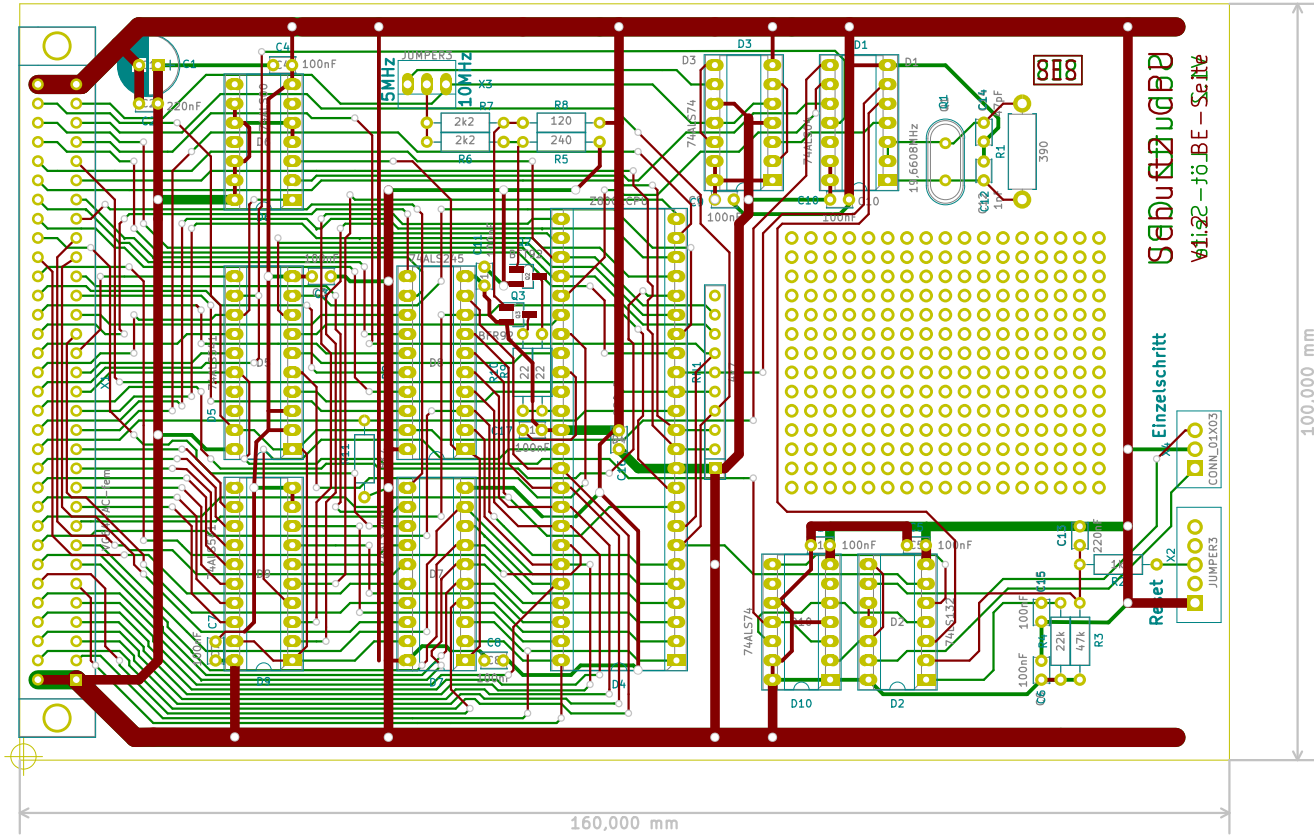


Diese Unterlagen enthalten Geschäftsgeheimnisse von SES_Schulze Elektronik-Steuerungen. Jegliches Kopieren dieser Unterlagen – egal auf welche Weise – sowie die Weitergabe bedarf der schriftlichen Genehmigung



Proto	1.1				
Zst.	Rev.	Aend-Nr.	Aenderungsbeschreibung		
		Datum	Name	<p style="text-align: center;">Schuft2 V1 CPU Z8000 CPU-Platine</p>	
Gezeichnet		07.09.2019	W.G.Schulze		
Geprueft					
<p style="text-align: center;">SES</p> <p style="text-align: center;">Schulze Elektronik-Steuerungen</p>			LP Schuft2 V1 CPU		1 Blatt
			Datei: Schuft2-V1-2-CPU.kicad_pcb		1 Bl.